

CATALOGOOG

PL@NT

Make Buildings Greener

Alles voor daktuinen, dakterrassen, klimhulpen en valbeveiliging

Welkom in onze catalogoog

Hier vindt u al onze producten die we verdelen. We beschikken over een grootte opslagruimte waardoor we doorgaans alle producten in stock hebben. Bij zeer grootte bestellingen kunt u best op voorhand bestellen. Bestellingen kan u doorgeven per:

- Telefoon: 0483 39 46 78
- In de winkel
- Email: info@plant-be.com

Doeken en folies

Wortelwerende folie (FLW 400)

De wortelwerende folie is een PE folie van 0,4mm dik dat dient als wortelwerende en dampregelende laag. Deze wordt toegepast in het geval van een extensief groendak indien er geen wortelwerende dakbedekking is aangebracht of altijd in het geval van semi-intensief of intensief groendak.

Deze wordt dus als eerste geplaatst op de dakbedekking met een overlap van minstens 50cm. De folie komt standaard op rollen van 4x25m maar is ook per lopende meter verkrijgbaar.



Beschermdoek (VLU 300)

De VLU 300 is een beschermingsvlies voor extensieve groendaken. Het wordt onder de drainagelaag gebruikt als extra beschermingslaag en deels wortelwering. Best bedekken binnen de 1 maand na plaatsing. Zorg voor een overlap van minstens 10cm.

Komt in rollen van 2x50m, maar wordt ook per m² verkocht



Beschermdoek (VLU 500)

De VLU 500 is een beschermingsvlies voor intensieve groendaken of intensieve betreding vanwege zijn hoge mechanische weerstand. Het wordt onder de drainagelaag gebruikt. Bij gebruik best bedekken binnen de 1 maand na plaatsing.

Zorg voor een overlap van minstens 10cm. Komt in rollen van 2x50m, maar wordt ook per m² verkocht.



Filterdoek (VLF 150)

De VLF 150 is een filtervlies voor zowel extensieve als intensieve groendaken dat op de drainagelaag komt te liggen. Best bedekken binnen de 1 maand na plaatsing. Het wordt op de drainagelaag geplaatst.

Zorg voor een overlap van minstens 10cm. Komt in rollen van 2x100m maar wordt ook per m² verkocht.



Drainage

Diadrain 25

Diadrain 25 is een drainagelaag met een hoog waterbufferend vermogen (11,80l/m²) en tegelijkertijd kan zorgen voor een snelle afvoer van overtollig water. De platen worden gemaakt uit 'High Impact Polystyreen' waardoor ze erg duurzaam en bestand tegen hoge druklasten zijn.

De platen worden met een kleine overlap gelegd (overlap verlies ongeveer 5%)
Afmetingen plaat: 2020x1100x25mm



Diadrain 40

De Diadrain 40H is een drainageplaat met een hoog bufferend vermogen voor water (19,59l/m²). Het is geschikt voor semi-intensieve en intensieve groendaken. De plaat is vervaardigd uit 'High Impact Polystyreen' wat de plaat erg bestand maakt tegen druksterkte en zeer duurzaam (fabrieksgarantie van 25jaar).

Het gepatenteerde design geeft een goede drukspreiding en minimaal verlies bij overlap +-5%. Afmetingen plaat: 2040x1040x40mm



Diadrain 60

De Diadrain 60H is een drainageplaat met een hoog bufferend vermogen voor water (30,45l/m²). Het is geschikt voor semi-intensieve en intensieve groendaken. De plaat is vervaardigd uit 'High Impact Polystyreen' wat de plaat erg bestand maakt tegen druksterkte en zeer duurzaam (fabrieksgarantie van 25jaar).

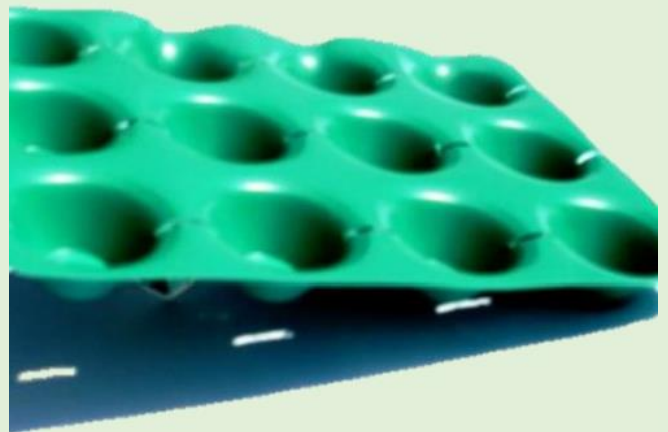
Het gepatenteerde design geeft een goede drukspreiding en minimaal verlies bij overlap +/-1,5%. Afmetingen plaat: 1980x940x60mm



Terrarroof

De terrarroof 20 is een drainageplaat voor extensieve groendaken uit polypropyleen. Het zorgt voor de nodige waterbuffering (6,90l/m²) en een snelle afvoer van het overtollige water.

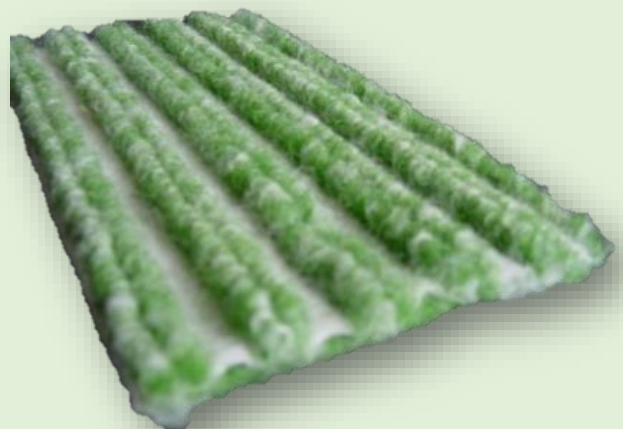
Afmetingen plaat: 2000x1200x20mm



Hydrodrain

Hydrodrain is een drainagelaag voor schuine daken van 10°, het fungeert dan als scheidings- beschermingslaag, filterlaag en waterreservoir. Er zijn afwateringskanalen in één richting voorzien. Afhankelijk van de helling en de gewenste afvoersnelheid kunnen deze kanalen loodrecht of evenwijdige met de dakhelling lopen. Wateropslag: 6l/m²

Komt in rollen van 2x20m, wordt ook per m² verkocht



Substraten

Extensief daktuinsubstraat

Daktuinsubstraat voor daktuinen met sedum en siergrassen. Komt in zakjes van 20l of bigbags en bestaat uit lava, Bims, compost en grond. Gebaseerd op de richtlijnen van FLL met BRL9341 certificaat.

Mogelijk in zakjes van 20l, bigbags, of geblazen met silowagen



Intensief daktuinsubstraat

Daktuinsubstraat voor daktuinen met vaste planten en heesters. Komt in zakjes van 20l of bigbags en bestaat uit lava, Bims, compost en grond. Gebaseerd op de richtlijnen van FLL met BRL9341 certificaat.

Mogelijk in zakjes van 20l, bigbags, of geblazen met silowagen



Sedum

Sedummatten

Sedummatten zijn voorgekweekte sedumsoorten op een cocostapijt met nog +- 2cm substraat. Het is een mengeling van 5-15 verschillende soorten sedum. De matten komen in 80x100cm of 100x120cm en met een minimaal bedekkingspercentage van 85%



Sedumstekken

Sedumstekken zijn delen van sedum plantjes die worden uitgestrooid op het dak. Het is een mengeling van 5-15 verschillende soorten sedum en er wordt zo'n 150-200g/m² gerekend. Ze worden de dag zelf of de avond ervoor geoogst.



Controleputten

KSE inspectiedoos

KSA inspectiedozen zorgen voor een ongehinderde afvoer van water op groendaken. Geschikt voor waterafvoeren langs onderen. De opbouwhoogte kan variëren naargelang de opbouwhoogte van het groendak. Afmetingen: 30x30cm

Verschillende hoogtes beschikbaar:
6-10-15-20-30cm met opbouw mogelijkheden van 5 of 10cm



KSA inspectiedoos

KSA inspectiedozen zorgen voor een ongehinderde afvoer van water op groendaken. Ze zijn gericht op waterafvoeren die in de zijkant van het dak zijn opgebouwd. De opbouwhoogte kan variëren naargelang de opbouwhoogte van het groendak. Afmetingen: 30x35cm

Verschillende hoogtes beschikbaar:
10-15-20-30cm met opbouw mogelijkheden van 5 of 10cm



KSR inspectiedoos

KSR inspectiedozen zorgen voor een ongehinderde afvoer van water op intensieve groendaken met een hoge opbouwhoogte. Ze zorgen voor een vlotte inspectie en onderhoud van de afvoeren. Kan ook gebruikt worden voor elektriciteit of irrigatie.

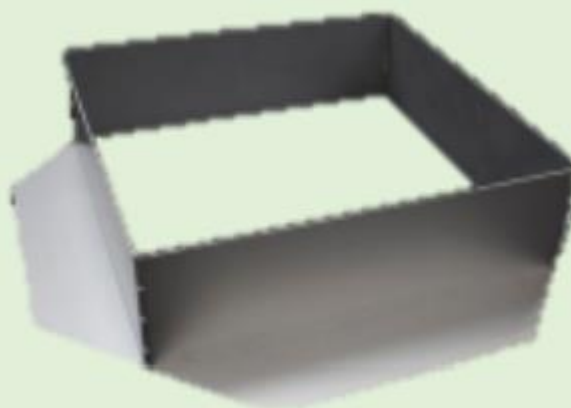
Diameter 40cm en vier drainagebuis connecties van 52mm

Verkrijgbaar in 10-35-45-55-65cm en losse opbouw mogelijkheden van 5 of 10cm



Toezihtsput aluminium

Aluminium toezichtsputen bestaande uit een basisstuk met een deksel van 30x30x8cm. Opzetkokers mogelijk van 100-200-250-300-400 of 500mm. Deksel geperforeerd



Grindprofielen

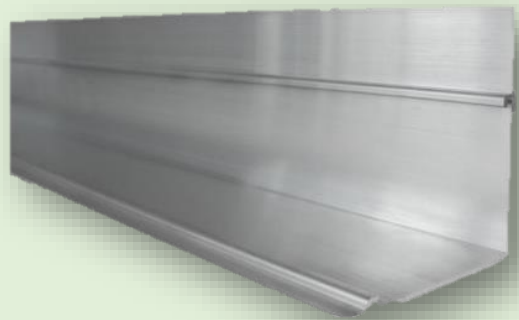
Aluminium L-profiel standaard

Aluminium L-profielen voor de scheiding tussen groendak en kiezelstrook. Mogelijk in geperforeerde versie of dicht. Komt in standaard lengtes van 2500mm voorzien van een uistparing voor het koppelen met koppelprofielen.



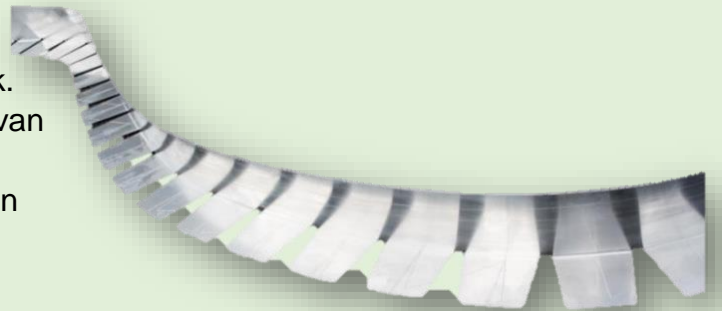
Verkrijgbaar in:

- 60x80x1,5mm
- 100x120x2mm
- 150x200x2mm



Aluminium L-profiel plooibaar

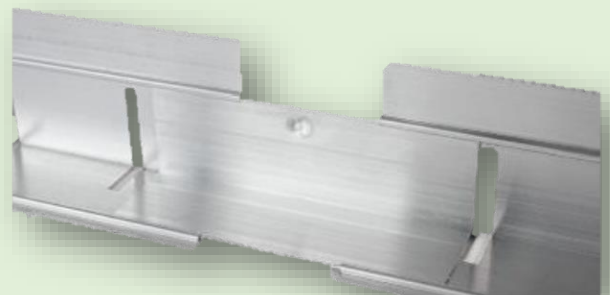
Plooibare Aluminium L-profielen voor de scheiding tussen groendak en kiezelstrook. 80mm hoog en geschikt voor het creëren van organische vormen. Voorzien van kleine tussenverbindingen die door te knippen zijn met een tang.



Verkrijgbaar in 60x80x1,5mm

Koppelprofiel

Koppelprofielen om de standaard aluminium L-profiel eenvoudig en snel aan elkaar te koppelen. Het is een kort L-profiel met een blokeringspunt om verschuivingen te voorkomen.



KLS aluminium profiel

Het KLS grindprofiel is een telescopisch uitschuifbaar L-profiel met verschillende hoogtes. Doordat het verschuifbaar is in lengte maakt dit het onnodig om de profielen te snijden. De profielen zijn standaard 2m en kunnen worden uitgeschoven tot 3,90m. Ze worden dan met vergrendelclips op zijn plaats gehouden. Mogelijkheid om hoeken te vormen van 88° tot 359°. Het is geplooid in een vijfhoekig profiel voor extra stevigheid en visualisatie.

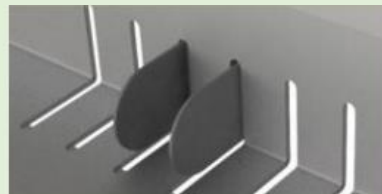
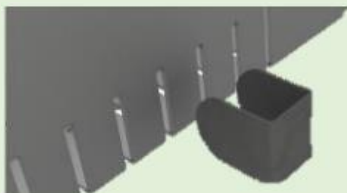
Verkrijgbaar in: 6x9 of 8x12 of 14x22cm



Accessoires KLS profiel

Profielclipsen

Deze clipsen worden gebruikt om de telescopische profielen vast te zetten en verdere verschuivingen te voorkomen. Deze worden standaard bij het profiel geleverd



Textielclipsen

De textielclipsen dienen om de beschermdoek of filterdoek op zijn plaats te houden zodat dit met de tijd niet van elkaar schuift. Dit is optioneel en niet standaard mee bij de profielen geleverd.



Diversen groendak

Drainagebuis 50mm

Deze drainagebuizen worden gebruikt om hoger gelegen afvoeren die over het groendak moeten op te vangen. Het komt op het filtervlies te liggen tussen het substraat. Omhuld met niet-gewoven geotextiel in polypropyleen.



Limburgs grind 16/32

Grind betreft een rondvormige natuursteen. Sommige grinden zijn door natuurlijke erosie afgerond, andere zijn m.b.v. een trommelmachine, mechanisch afgerond. Gebruikt aan de randen van de groendaken of aan de afvoeren



MSP

MSP wordt gebruikt als extra wateropslag door zijn hoge opslagcapaciteit. MSP is vorstbestendig, structuurstabiel en onbrandbaar. Niet geschikt om over te lopen.

Verkrijgbaar in platen van 60x100cm met verschillende dichtheid:

- MSP Heavy 120: 120kg/m³ (5cm dik)
- MSP Heavy 80: 80kg/m³ (5cm dik)
- MSP Light: 80kg/m³ (2,5cm dik)



Traffic 40

Dit is een kunststof raster dat op schuine daken wordt gebruikt tegen het afschuiven van het substraat en planten. Het wordt op de drainage geplaatst en klikt in elkaar zodat het één geheel vormt.

Afmetingen plaat 500x500x40mm

Gewicht: 5,6kg/m²



Mycosedum meststof

Samengestelde organische meststof voor aanleg en onderhoud van groendaken en sedumdaken.

Samengestelde organische meststof NPK 6-3-5 waarin bacteriën en schimmels gemengd zijn.



Bolrooster 80mm

Bolrooster om in de tapgaten te plaatsen bij kleine groendaken met kiezelstrook errond tegen toegroeien.



Dakterras

Tegeldragers

De Diatrutle is een serie van tegeldragers geschikt om terrassen op de gewenste hoogte te brengen. Dit kunnen beton- of keramische tegels of houten kepers zijn.

Mogelijke hoogtes:

- 35-50mm
- 50-80mm
- 80-110mm
- 80-140mm

Opzetstukken van 60mm mogelijk

Accessoires:

- Voegkruis van 3 of 5mm dikte voor tegels
- T-profiel om steunbalken tegen te vijzen
- Opzetstuk voor draagbalken
- Geluidsreducerende schijf 5mm
- Afschotsschijf van 2 of 3%, stabielbaar dus 4 of 5% is ook mogelijk



Govapads

Dit zijn gerecycleerde rubberen padjes van verschillende dikte voor onder vulling bij tegels of draagbalken van houten terrassen. Dienen zowel als onder vulling en bescherming.

Plaatjes zijn 100x100mm en komen in vier diktes:

- 3mm
- 5mm
- 8mm
- 10mm



Tegels en terrasplanken zitten nog niet in het gamma maar dit komt in de toekomst

Klimhulp planten

Afstandshouders

Afstandshouder met een diameter van 16mm en een totale lengte van 95mm. Vervaardigd uit roestvrij staal en worden 1,5-2m uit elkaar geplaatst.



Spanners

De kabels worden opgespannen met draadterminals aan de uiteinden van de kabels. Deze draadterminals zijn op locatie aan de kabel te klemmen met twee steeksleutels. De draadterminals hebben een draadeind M6, met een lengte van 60 mm en worden standaard geleverd met een M6 moer. Met de moer kunnen de kabels opgespannen worden. Het materiaal is Aisi316 oftewel A4 kwaliteit en ontzettend roestvast!



Kunststof klimsteun

Met de kunststof klimsteunen worden slingerplanten op een duurzame en voordelige manier extra ondersteund. Met deze klimsteunen glijden sommige slingerplanten minder snel naar beneden.



Muurplug

Stokschroef met een draadeind uiteinde om de afstandshouder op vast te vijzen. Voorzien van een plug Fischer 10.



Spankabel

In combinatie met de standaard afstandhouders worden RVS spankabels gebruikt met een diameter van 4mm. De RVS kabels zijn van de hoogst mogelijke kwaliteit Aisi316 oftewel A4 kwaliteit.



Aangrijpoog

Bij spankabels langer dan 10 meter moeten de kabels naar de gevel afgeschoord worden. Het RVS aangrijpoog komt 25 tot 30 centimeter boven de bovenste afstandhouder.

